

## Panel solar policristalino RED160-36P

# 160W

- Alto rendimiento y calidad de fabricación
- La mejor relación calidad/coste
- Indicado tanto para instalaciones aisladas de hogar como vehículos recreativos

### Nueva serie Quasar2

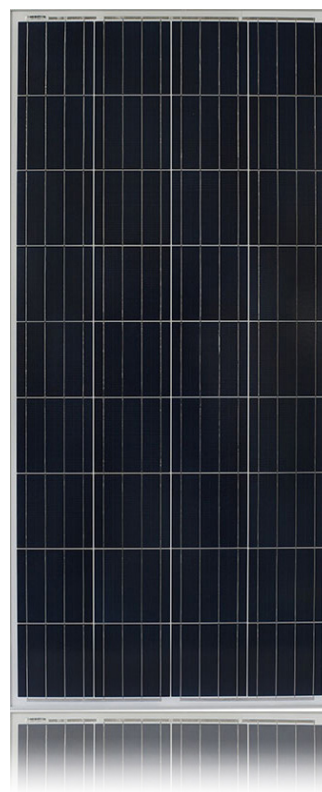
La serie Quasar gracias a sus mejoras tecnológicas permite al modelo RED160-36P de 160W de potencia conseguir una alta eficiencia y reducir las pérdidas al máximo gracias a sus 4 busbar.

### Características destacadas

- Células solares de alta eficiencia con transmisión y cristal texturizado.
- Diodo de bypass para minimizar las pérdidas por sombras. Vidrio templado con encapsulado EVA y película de protección frente al medio ambiente, con marco de aluminio.

### Garantías

- 10 años por producto defectuoso en material y mano de obra
- 10 años el 90% de la salida de potencia mínima garantizada
- 25 años el 80% de la salida de potencia mínima garantizada



### Especificaciones

Modelo	RED160-36P
Potencia máxima (Pmax)	160W
Tolerancia	0~3%
Tensión de corriente máx. (Imp)	8.65A
Tensión de potencia máx. (Vmp)	18.5V
Corriente de cortocircuito (Isc)	9.26A
Tensión de circuito abierto (Voc)	22.2V
Peso (kg)	11Kg
Dimensiones (mm)	1480x675x35mm
Máxima tensión del sistema (V)	1000V
Tipo de célula (mm)	Policristalino 156x156 (4x9)
Tipo de conectores	MC4

### RED SOLAR, la marca sinónima de calidad, tecnología y rendimiento

La gama de paneles solares de RED SOLAR de tecnología monocristalina y policristalina cuentan con una alta eficiencia y calidad de fabricación.

RED SOLAR trabaja mano a mano en colaboración con partners de fabricación de gama alta del sector, lo que permite ofrecer la gama de paneles de contrastada calidad con las potencias más demandadas a la hora de dimensionar instalaciones para aplicaciones aisladas de hogar, iluminación y vehículos recreativos.

Ficha técnica testeada según STC, STC:AM 1.5,1000W/m2, 25°C.